

PLANOMAT XT ESSENTIAL

L'ENTRÉE DE GAMME OPTIMALE POUR LA RECTIFICATION PLANE



 **BLOHM**

A member of the UNITED GRINDING Group

PLANOMAT XT ESSENTIAL

DIMENSIONS

- 5 dimensions de machine avec les zones de rectification suivantes :
 - 400 × 800 mm
 - 400 × 1.200 mm
 - 600 × 800 mm
 - 600 × 1.200 mm
 - 600 × 2.000 mm¹

MATERIÉL (HARDWARE)

- Système entièrement modulaire
- Rails à précision linéaire
- Vis d'entraînement à billes rectifiées, de haute qualité

LOGICIEL

- Guidage opérateur optimal
- Création de programmes grâce à des masques de saisie guidés par des menus

¹) disponible prochainement

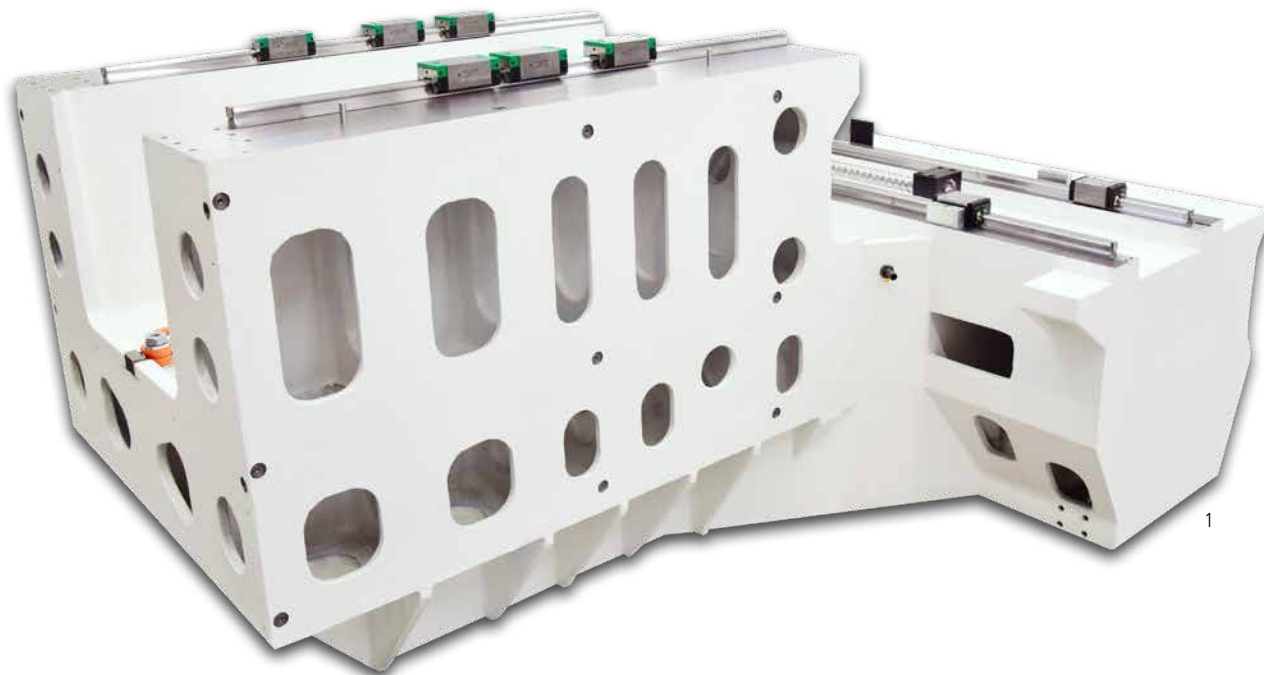


VOS AVANTAGES

- Programmation facile et confortable grâce à la production de pièces uniques BLOHM avec guidage graphique de l'opérateur.
- Précision et qualité de surface maximales grâce à une rigidité très élevée, des vibrations minimales et des influences thermiques réduites.
- Longévité grâce à des composants de haute qualité
- Accès central à la machine pour le contrôle de la production et du service grâce à l'utilisation des produits UNITED GRINDING Digital Solutions™
- Facilité d'entretien grâce aux portes de maintenance dans le boîtier de la zone de travail.

« L'utilisation de composants de haute qualité issus du système modulaire de notre génération de machines XT garantit une haute précision et une longue durée de vie. »

PRINCIPE DE CONSTRUCTION ÉPROUVÉ



« La vaste gamme d'accessoires standard et le logiciel d'application convivial permettent une adaptation rapide aux tâches de production spécifiques du client. »

La machine à 3 axes PLANOMAT XT Essential est optimisée pour les exigences de la rectification plane et s'adresse spécifiquement aux utilisateurs qui attachent de l'importance à une excellente qualité dans la rectification plane.

A cet effet, les vitesses des axes et la puissance d'entraînement ont été adaptées aux besoins et le nombre d'options disponibles a été réduit par rapport à sa grande sœur PLANOMAT XT.

DRESSAGE OPTIMAL

En utilisant des méthodes de dressage optimisées, les pièces peuvent être fabriquées avec une grande précision, des temps de cycle courts et une usure minimale de la meule.



▲ Dispositif de dressage PA-TL 200S monté sur table pour rouleaux profilés diamantés jusqu'à 200 mm de largeur ou avec rouleaux de formage diamantés universels et outil de pré-profilage pour dressage à trajectoire contrôlée avec dispositif de changement rapide pour le mandrin de rouleau.

Dispositif de dressage (sur table) rabattable (pneu.) pour le dressage à plat, radial et facial pour les profils. En position rabattue aucune collision entre le dispositif et la meule, ▼ voire le carter de protection, n'est pas possible.



COMMANDE CNC

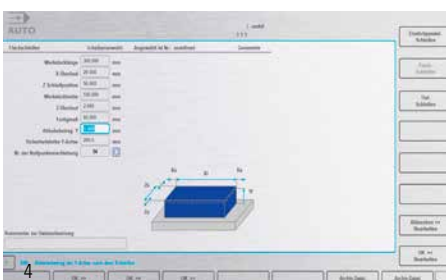
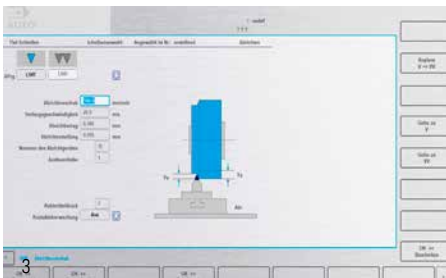


La solution idéale pour les applications de rectification plane

Les meilleures machines d'une catégorie de puissance ne se distinguent pas uniquement par des composants techniquement sophistiqués. Leur puissance élevée n'est possible que par l'application optimale du logiciel et de la technologie.

La commande Siemens MCU 1720 assure une gestion optimale des process grâce à ses instructions d'utilisation spécialement conçues pour la rectification. La programmation simple est prise en charge par des cycles de rectification et de dressage.

L'option logicielle GripsProfile est un outil confortable pour la génération automatique de programmes de dressage de contours, notamment pour la production de pièces uniques et de lots.



- 1 Siemens MCU 1720 (données de base des meules)
- 2 Détermination de la position de départ
- 3 Sélection de la méthode de dressage
- 4 Saisie de la géométrie de la pièce

NOUS SOMMES À VOTRE DISPOSITION

Nos produits doivent satisfaire aux exigences des clients de manière aussi durable que possible, travailler de manière rentable, fonctionner de manière fiable et être disponibles en permanence.

Du « Start up » au « Retrofit », notre Customer Care vous encadre pendant toute la durée de vie de votre machine. Dans ce contexte, vous pouvez compter dans le monde entier sur des services d'assistance téléphonique et des techniciens de service compétents près de chez vous :

- Nous sommes rapidement sur place et vous offrons des solutions simples.
- Nous vous aidons à accroître votre productivité.
- Notre travail est professionnel, fiable et transparent.
- En cas de problème, nous vous offrons une solution professionnelle.



Start up
Mise en service
Extension de garantie



Qualification
Formation
Assistance production



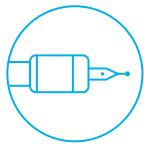
Prevention
Maintenance
Inspection



Service
Service après-vente
Conseil client
HelpLine



Digital Solutions
Remote Service
Service Monitor
Production Monitor



Material
Pièces de rechange
Pièces révisée
Accessoires



Rebuild
Révision de la machine
Révision des sousensembles



Retrofit
Transformations
Équipements additionnels

UNITED GRINDING DIGITAL SOLUTIONS™

Sous la marque UNITED GRINDING Digital Solutions™, nous développons des solutions pour vous aider à simplifier les processus, à augmenter l'efficacité de vos machines et à améliorer la productivité

globale. Vous trouverez de plus amples informations sur les prestations de services de UNITED GRINDING Digital Solutions™ sur notre site web sous la rubrique Customer Care..

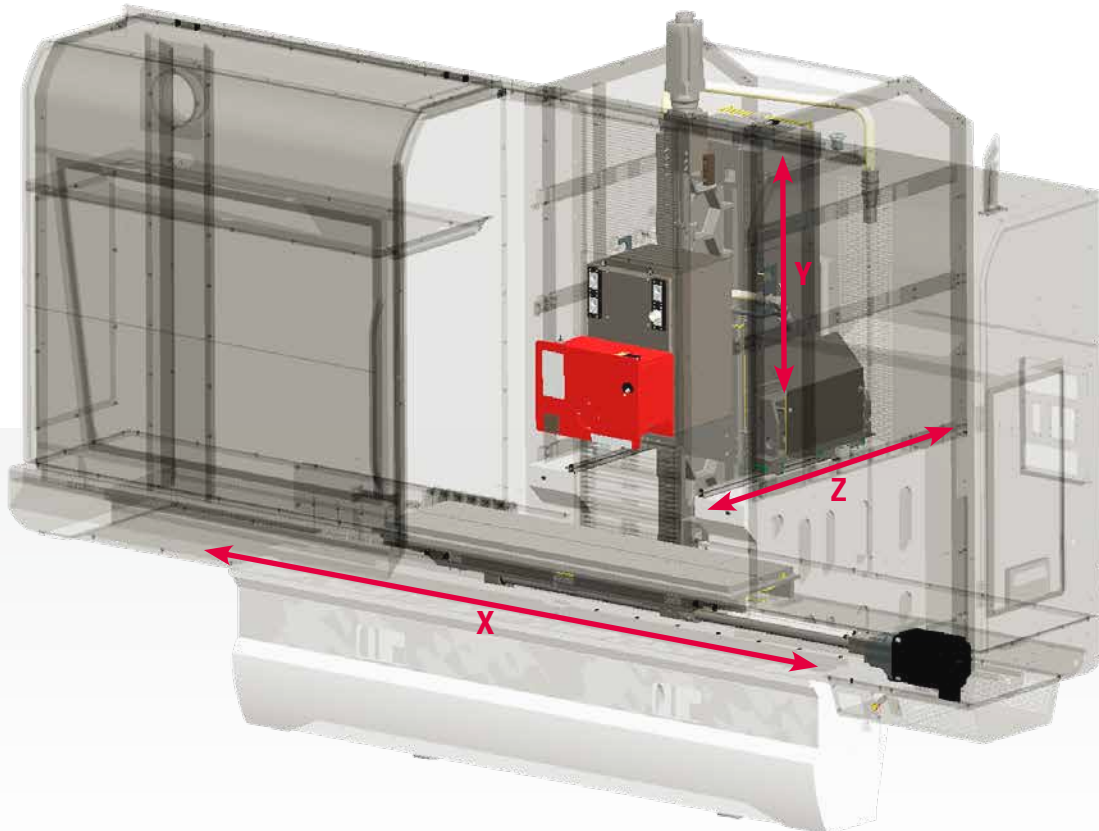
CUSTOMER CARE



DONNÉES TECHNIQUES

PLANOMAT XT Essential		408	412	608	612	620 ¹
Zone de rectification (l × L)	mm	400 × 800	400 × 1.200	600 × 800	600 × 1.200	600 × 2.000
Table avec surface de serrage avec surfaces supplémentaires	mm	400 × 1.300	400 × 1.700	600 × 1.300	600 × 1.700	600 × 2.500
Distance table - axe broche	mm			950		
Axe X, course longitudinale (table), max.	mm	1.100	1.500	1.100	1.500	2.300
Vitesse d'avance	mm/min			30 ... 30.000		
Axe Y, course verticale (tête de rectification)	mm			800		
Vitesse d'avance	mm/min			4 ... 2.000		
Axe Z, course transversale	mm	360	360	560	560	560
Vitesse d'avance	mm/min			4 ... 2.000		
Moteur broche (courant alternatif, réglable)	kW/min ⁻¹			11/3.500		
Disques de meule (D × B × d)	mm			400 × 100 × 127		
Dimensions de la largeur	mm	4.000	4.800	4.000	4.800	6.400
Profondeur (armoie électrique et pupitre compris)	mm	3.000	3.000	3.430	3.430	3.430
Hauteur	mm	2.970	2.970	2.970	2.970	2.970
Poids de la machine, hors armoire électrique	kg	7.300	7.600	8.500	8.900	10.800

Sous réserve de modifications techniques
¹) disponible prochainement



BLOHM JUNG GMBH

Productivité, performance et précision – trois caractéristiques au service des utilisateurs de rectifieuses planes et de profils de BLOHM et JUNG dans le monde entier. Depuis des décennies, nos machines opèrent dans le monde entier dans de nombreux domaines d'application et dans des conditions les plus diverses. Avec plus de 35 000 machines livrées, nous nous efforçons de constamment évoluer et innover afin d'améliorer davantage l'efficacité de la production de nos clients.

La gamme de produits de Blohm Jung GmbH s'étend des rectifieuses planes aux machines universelles adaptées à toutes les applications jusqu'aux machines de production conçues pour répondre aux exigences de tous les clients. Notre service clientèle et nos spécialistes

de la technique accompagnent nos clients tout au long du cycle de vie des machines. Nous proposons à nos clients des conseils personnalisés et rapides, des essais de rectification, des formations et des contrats de maintenance jusqu'au Retrofit.

En 2008, les deux marques établies BLOHM et JUNG ont été fusionnées sous un même toit. Blohm Jung GmbH a ainsi regroupé le vaste savoir-faire et a permis d'établir de nouvelles normes plus élevées dans le domaine de la précision, de la qualité et de l'efficacité économique. En tant que membre du groupe UNITED GRINDING et avec un réseau de représentants dans le monde entier, Blohm Jung GmbH garantit une présence mondiale et une proximité avec le client.

A photograph of a modern, multi-story office building with a white facade and brick accents. In the foreground, a tall, white signpost stands on a brick base, featuring the BLOHM and JUNG logos. A blue banner with the text 'A PROPOS DE NOUS' is overlaid on the bottom left of the image. The sky is blue with scattered white clouds.

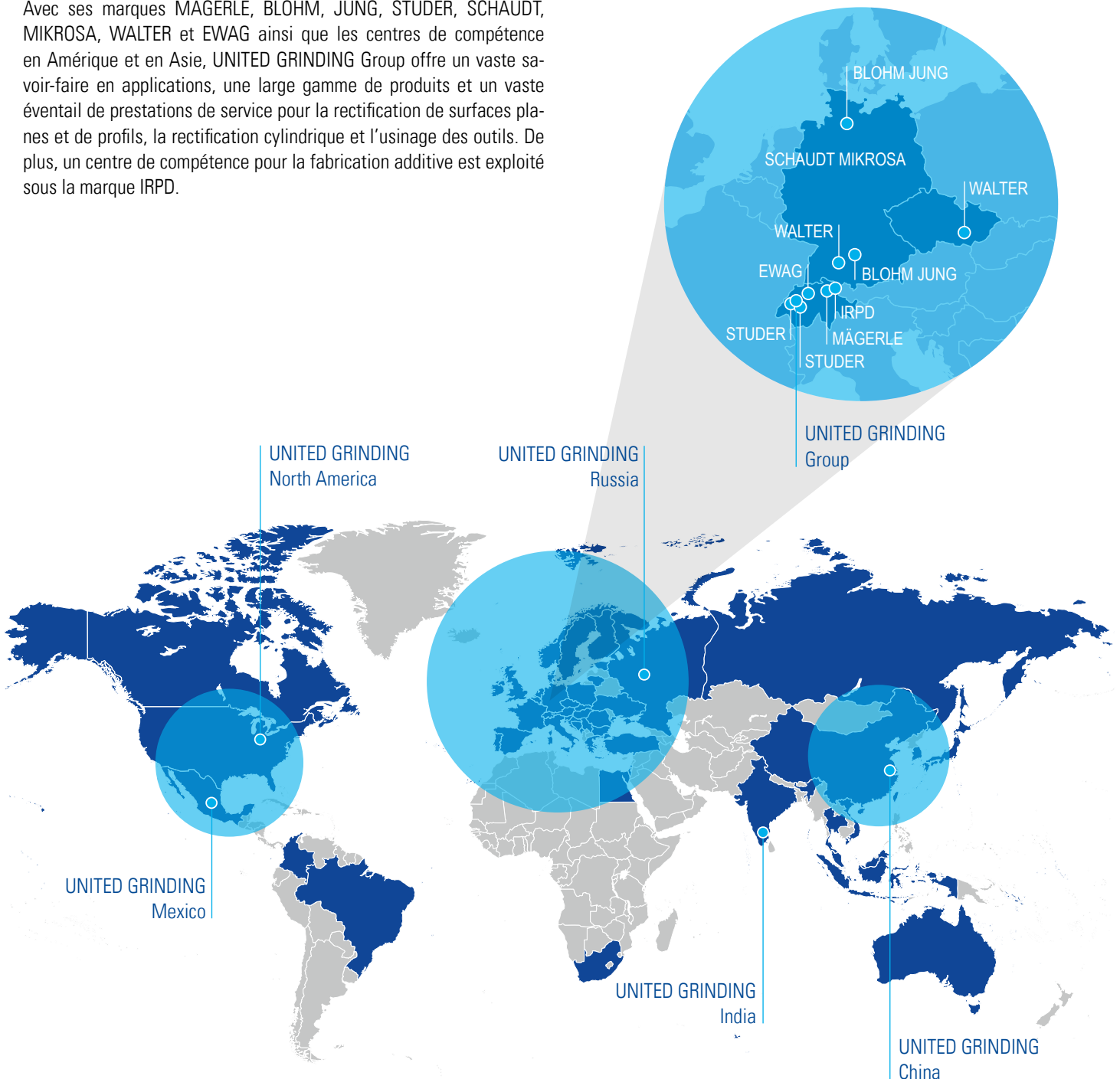
A PROPOS DE NOUS

UNITED GRINDING GROUP

UNITED GRINDING Group est l'un des principaux fabricants mondiaux de machines de précision pour la rectification, l'érosion, le laser, la mesure et l'usinage combiné. Avec environ 2 500 collaborateurs répartis dans plus de 20 sites de production, de service après-vente et de distribution, le groupe se positionne au plus près de ses clients pour une efficacité maximale.

Avec ses marques MÄGERLE, BLOHM, JUNG, STUDER, SCHAUDT, MIKROSA, WALTER et EWAG ainsi que les centres de compétence en Amérique et en Asie, UNITED GRINDING Group offre un vaste savoir-faire en applications, une large gamme de produits et un vaste éventail de prestations de service pour la rectification de surfaces planes et de profils, la rectification cylindrique et l'usinage des outils. De plus, un centre de compétence pour la fabrication additive est exploité sous la marque IRPD.

« Nous voulons accroître le succès de nos clients »





Blohm Jung GmbH

Site d'Hambourg
Kurt-A.-Körber-Chaussee 63-71 · 21033 Hambourg, Allemagne
Tél. +49 40 33461 2000
sales-hh@blohmjung.com

Site de Göppingen
Jahnstrasse 80-82 · 73037 Göppingen, Allemagne
Tél. +49 7161 6271 800
sales-gp@blohmjung.com

Les informations de contact dans le monde entier se trouvent sur
blohmjung.com

